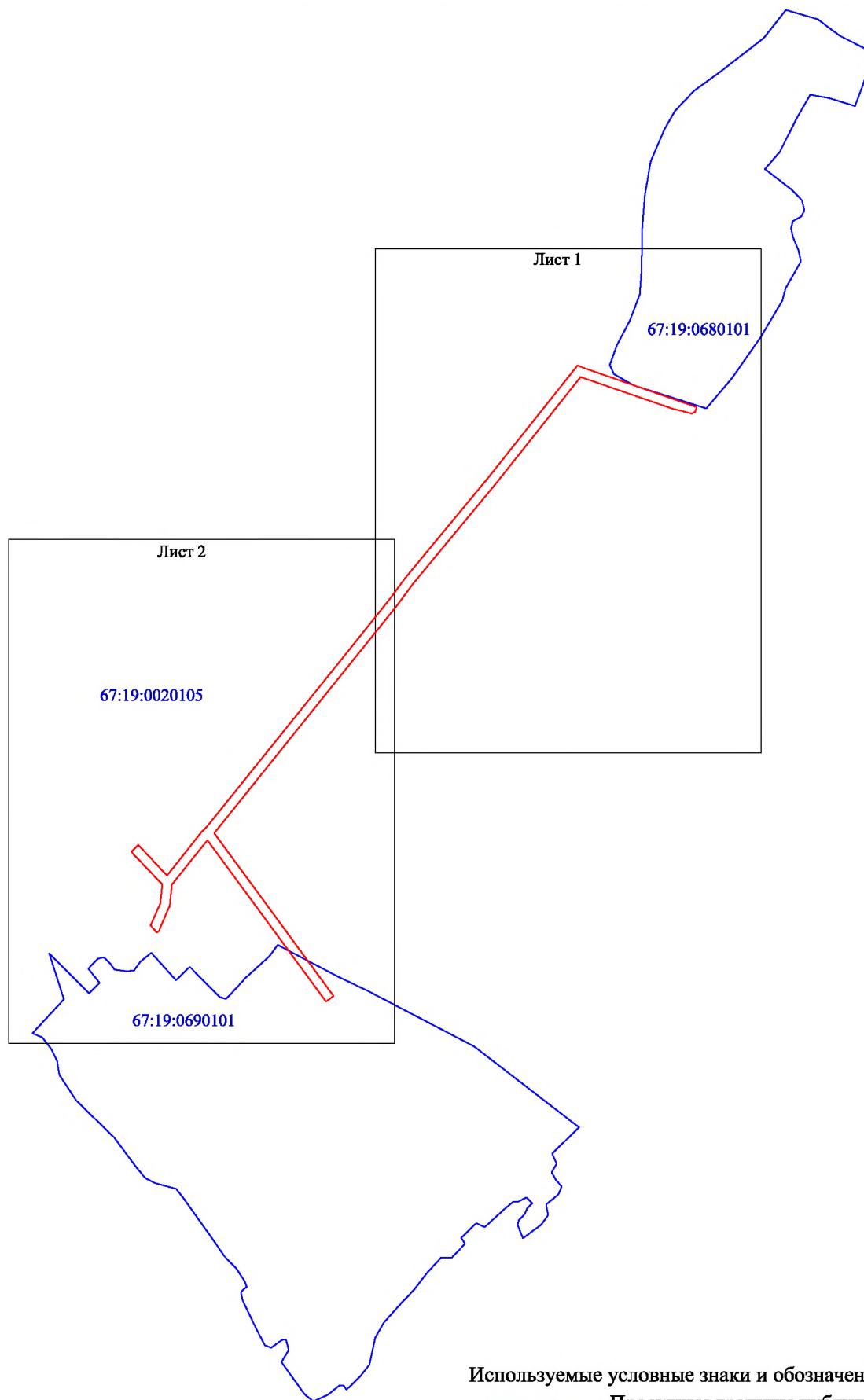




**Схема расположения границ публичного сервитута ВЛ-10 кВ №1017 ПС Хотьково, расположенного на территории Смоленской области, Сычевского района, д.Дугино**

(наименование объекта землеустройства)

Обзорная схема границ объекта землеустройства



Используемые условные знаки и обозначения:

-  - Проектные границы публичного сервитута
- 67:19:0020105** - Номер кадастрового квартала
-  - Граница кадастрового квартала

**Схема расположения границ публичного сервитута ВЛ-10 кВ №1017 ПС Хотьково, расположенного на территории Смоленской области, Сычевского района, д.Дудино**

(наименование объекта землеустройства)

**План границ объекта землеустройства**

Утверждена

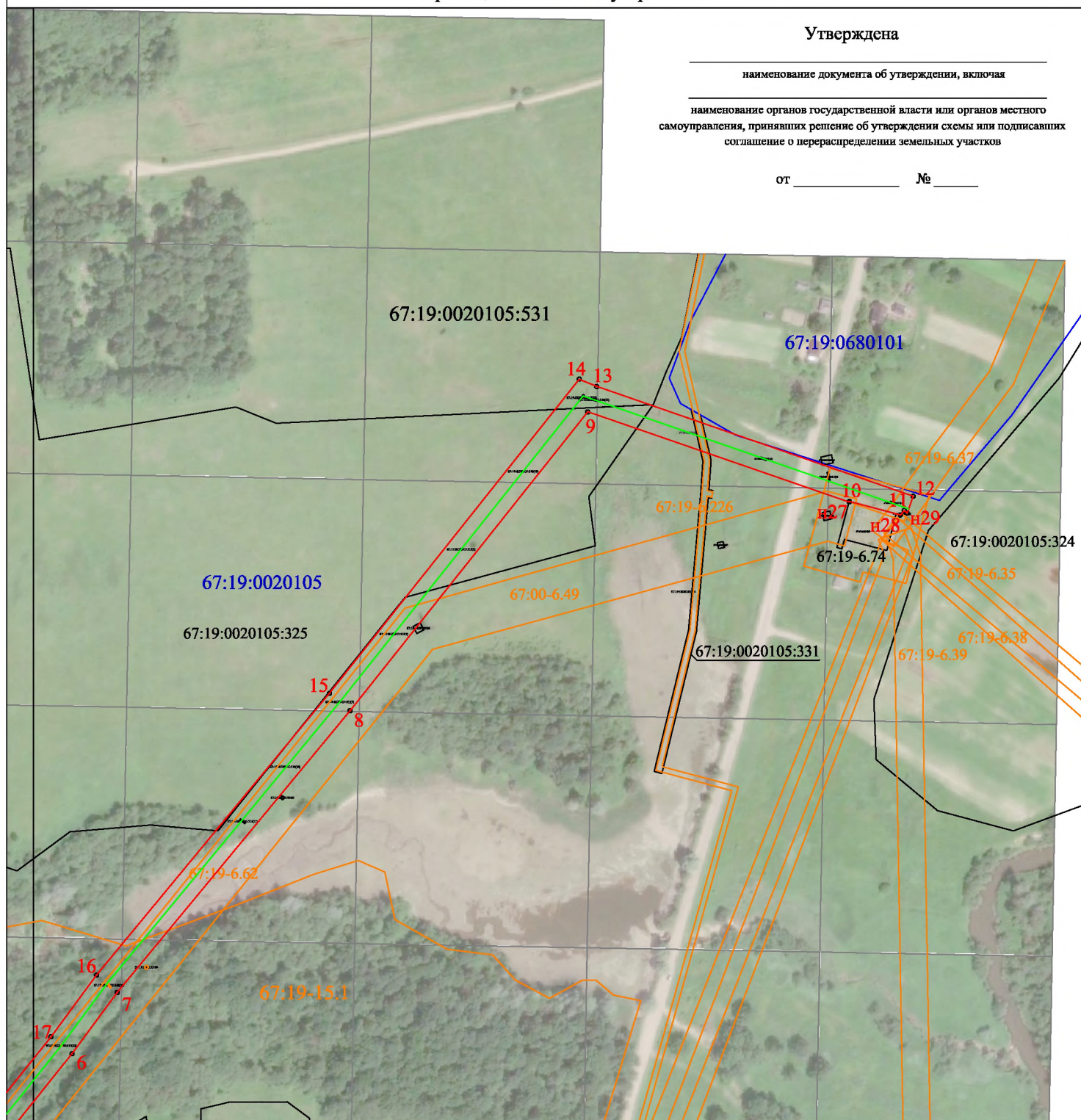
\_\_\_\_\_

наименование документа об утверждении, включая

\_\_\_\_\_

наименование органов государственной власти или органов местного самоуправления, принявших решение об утверждении схемы или подписавших соглашение о перераспределении земельных участков

от \_\_\_\_\_ № \_\_\_\_\_



Масштаб 1:4000

Используемые условные знаки и обозначения:

- - Проектные границы публичного сервитута
- 1 - Обозначение характерной точки публичного сервитута
- Граница земельного участка, установленная в соответствии с федеральным законодательством включенная в ЕГРН и не изменяемая при проведении кадастровых работ
- 67:19:0020105:325 - Кадастровый номер земельного участка, включенного в ЕГРН
- 67:19:0020105 - Номер кадастрового квартала
- Граница кадастрового квартала
- Граница охранный зоны
- ЛЭП ВЛ-10 кВ №1017 ПС Хотьково

Дата 03 декабря 2020г.



**Схема расположения границ публичного сервитута ВЛ-10 кВ №1017 ПС Хотьково, расположенного на территории Смоленской области, Сычевского района, д.Дудино**

(наименование объекта землеустройства)

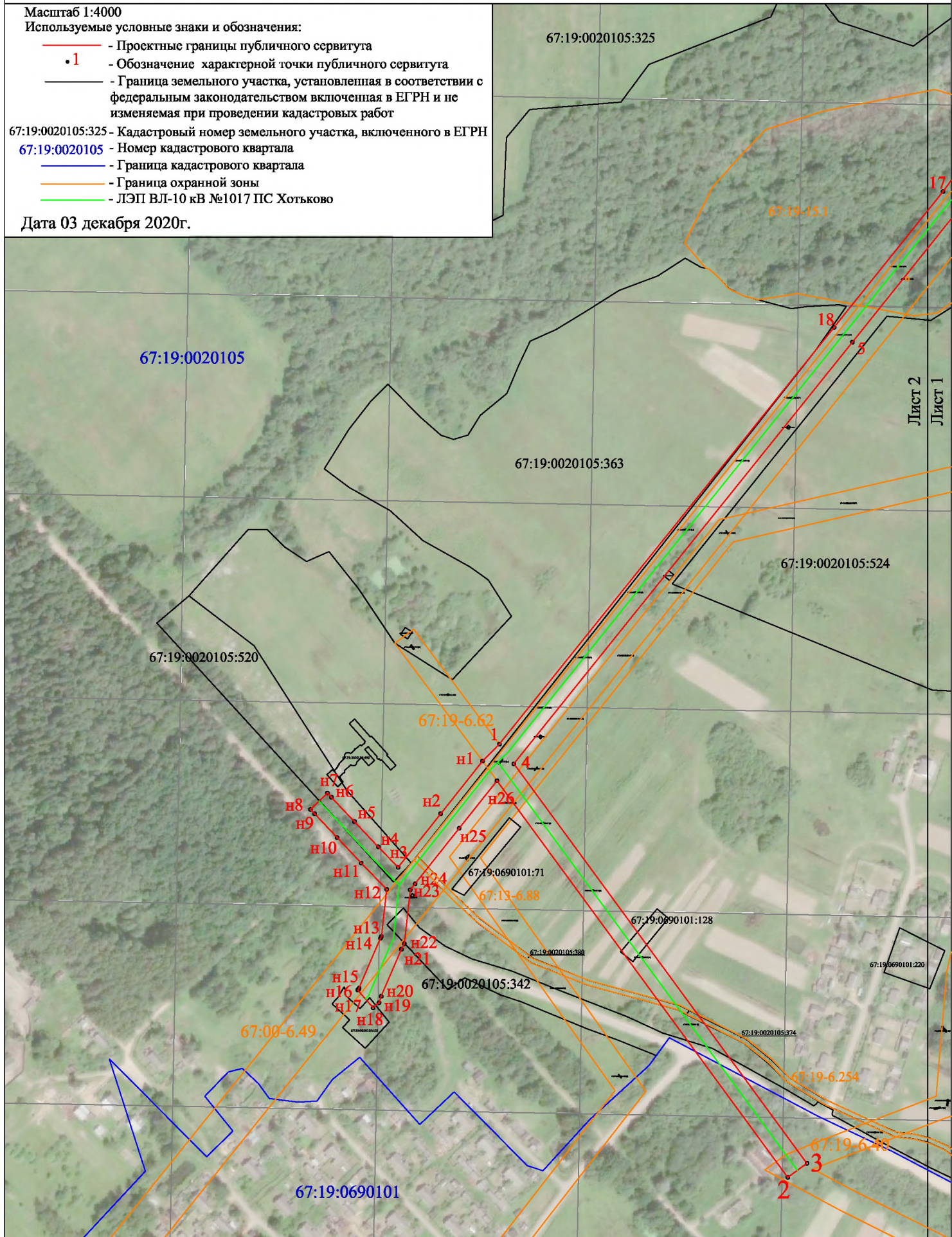
**План границ объекта землеустройства**

Масштаб 1:4000

Используемые условные знаки и обозначения:

- - Проектные границы публичного сервитута
  - 1 - Обозначение характерной точки публичного сервитута
  - Граница земельного участка, установленная в соответствии с федеральным законодательством включенная в ЕГРН и не изменяемая при проведении кадастровых работ
- 67:19:0020105:325 - Кадастровый номер земельного участка, включенного в ЕГРН  
 67:19:0020105 - Номер кадастрового квартала
- - Граница кадастрового квартала
  - - Граница охранной зоны
  - - ЛЭП ВЛ-10 кВ №1017 ПС Хотьково

Дата 03 декабря 2020г.



Каталог координат характерных точек границ публичного сервитута ВЛ-10 кВ №1017 ПС Хотьково		
Система координат МСК-67, зона 2		
Обозначение характерных точек границы	Координаты, м.	
	X	Y
1	562666.83	2168686.06
н1	562652.52	2168671.78
н2	562607.89	2168636.32
н3	562562.36	2168600.14
н4	562579.71	2168583.33
н5	562601.26	2168563.02
н6	562621.71	2168543.66
н7	562625.34	2168540.17
н8	562611.51	2168525.73
н9	562607.91	2168529.17
н10	562587.52	2168548.48
н11	562565.90	2168568.87
н12	562543.64	2168590.42
н13	562503.58	2168585.96
н14	562501.88	2168585.01
н15	562460.01	2168567.04
н16	562459.11	2168566.74
н17	562458.35	2168565.85
н18	562443.22	2168578.93
н19	562447.56	2168583.96
н20	562452.87	2168585.74
н21	562493.08	2168603.00
н22	562497.57	2168605.42
н23	562543.25	2168610.50
н24	562548.39	2168614.59
н25	562595.45	2168651.98
н26	562635.81	2168684.05
2	562299.34	2168930.89
3	562311.16	2168947.12
4	562650.21	2168698.39
5	563008.04	2168985.77
6	563123.33	2169078.23
7	563169.45	2169112.26
8	563378.38	2169284.95
9	563600.18	2169461.36
н27	563533.18	2169655.52
10	563533.62	2169655.64
н28	563523.56	2169693.60
11	563526.91	2169696.57
н29	563525.00	2169698.73
12	563537.44	2169703.08
13	563619.05	2169468.00



14	563624.38	2169455.04
15	563391.05	2169269.47
16	563181.72	2169096.46
17	563135.53	2169062.38
18	563020.58	2168970.19
1	562666.83	2168686.06

Кадастровый инженер:

Подпись \_\_\_\_\_



Вегерова О.В.